

Regione Toscana  Percorsi Formativi per Comunità Accessibili 2020

La risposta dei servizi in tempo di COVID 19
Persone con Disabilità e Partecipazione

1 Prima NORMALITÀ passata

2 Durante NORMALITÀ sospesa

3 Poi NORMALITÀ nuova

Stefan von Prondzinski – www.con-testo.it

1

Persone over 65 in Europa



96 milioni di persone over 65
 19% della popolazione europea

21,4% in Italia

Destatis 2015

2

Disabilità in Europa



70 milioni di persone con disabilità
 17% della popolazione europea

4,5 milioni in Italia
 22% della popolazione con limitazioni

Eurostat 201

3

1 **PASSATO (1980 OMS – ICDH)**



Disabilità
 limitazione o perdita (conseguente a menomazione) della capacità di effettuare una attività nel modo o nei limiti considerati normali per un essere umano.

4

FUNZIONAMENTO + Facilitatori



ICF OMS 2001

CONDIZIONI DI SALUTE

FATTORI CONTESTUALI

Salute
 Funzionamento
 Disabilità

La **Disabilità** viene definita come conseguenza o il risultato di una complessa relazione tra la **condizione di salute** di un individuo, i **fattori personali** e i **fattori ambientali** che rappresentano le circostanze in cui vive l'individuo

DISABILITÀ - Barriere

5

FUNZIONAMENTO AMBIENTE

Fattori ambientali Sociale

I Facilitatori (+)

CONDIZIONI DI SALUTE

FATTORI CONTESTUALI

sono fattori che, mediante la loro assenza o presenza **migliorano il funzionamento** e **riducono la disabilità**. Essi includono aspetti come un **ambiente fisico accessibile**, la **disponibilità di tecnologie** di assistenza o di **ausili**, gli **atteggiamenti positivi** verso la disabilità e includono i **servizi, sistemi e politiche** che sono rivolti a **incrementare il coinvolgimento** di **tutte le persone** con una condizione di salute in tutte le aree di vita.

ICF - OMS 2001

DISABILITÀ

6

COINVOLGIMENTO **AMBIENTE**

CONDIZIONI DI SALUTE **FATTORI CONTESTUALI**

Oggi

piena ed effettiva partecipazione nella società su una base di eguaglianza con gli altri

Cambio di prospettiva

Disabilità

Fattori Personali

7

COINVOLGIMENTO **AMBIENTE**

CONDIZIONI DI SALUTE **FATTORI CONTESTUALI**

Una persona possiede **salute funzionale**, se, in conformità con le sue possibilità e coll'aiuto del contesto sociale e del suo potenziale fisico, può il più attivamente e competente possibile, partecipare ad aree normalizzate della vita.

Pretis. e.a. 2019, S.44

Fattori Personali

8

BENESSERE **AMBIENTE**

CONDIZIONI DI SALUTE **FATTORI CONTESTUALI**

ICF – OMS 2001

Classificazione Internazionale del Funzionamento, **Disabilità**, **Salute**

Benessere

è termine ombrello che copre tutti i settori della vita, compresi gli aspetti fisici, mentali e sociali, che costituiscono quella che può essere definita una "buona vita" della persona.

Fattori Personali

9

Diritti all'esistenza

CONDIZIONI DI SALUTE **FATTORI CONTESTUALI**

↳ **Salute**

↳ **Benessere**

↳ **Psico-fisico-sociale**

↔ **contesto risponde ai bisogni della persona:**

«Buona Vita»

Fattori Personali

10

CONDIZIONI DI SALUTE **FATTORI CONTESTUALI**

Le barriere (-)

limitano mediante la loro presenza o assenza il funzionamento e creano **disabilità**. Essi includono aspetti come un **ambiente fisico inaccessibile**, la **manca**za di tecnologie di assistenza rilevante, gli atteggiamenti **negativi** verso la disabilità e i **servizi, sistemi e politiche inesistenti** o che **ostacolano** il coinvolgimento delle persone con una condizione di salute in tutte le aree di vita.

ICF - OMS 2001

DISABILITÀ

Fattori ambientali

Sociale

Barriere

11

CONDIZIONI DI SALUTE **FATTORI CONTESTUALI**

Bio

Psico

Sociale

Menomazioni Funzionalità

-e Barriere e+ Facilitatori

Attività e partecipazione

Limitazioni e restrizioni

Positivi Negativi

PERSONA **FATTORI PERSONALI**

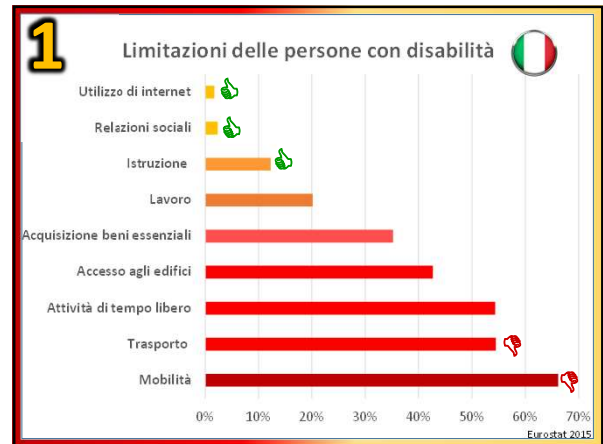
12

 **Convenzione dei Diritti delle Persone con Disabilità**
ONU 2006 / Italia Legge 18 del 2009

Art.1: La disabilità
è il risultato dell'**interazione** tra **persone con minorazioni fisiche, mentali, intellettuali o sensoriali** e **barriere attitudinali ed ambientali**, che **impedisce** la loro **piena ed effettiva partecipazione** nella società su una base di eguaglianza con gli altri.

https://www.unicef.it/Allegati/Convenzione_diritti_person_e_disabili.pdf

13



14

FUNZIONAMENTO + Facilitatori

CONDIZIONI DI SALUTE

FATTORI CONTESTUALI

DISABILITÀ — **Barriere**

© S. Von Prondzinski

15

FUNZIONAMENTO + Facilitatori

CONDIZIONI DI SALUTE

FATTORI CONTESTUALI

DISABILITÀ — **Barriere**

© S. Von Prondzinski

16

FUNZIONAMENTO + Facilitatori

Barriere Sensoriali

CONDIZIONI DI SALUTE

FATTORI CONTESTUALI

DISABILITÀ — **Barriere**

Verdere – Non vedere

© S. Von Prondzinski

17

FUNZIONAMENTO + Facilitatori

Barriere Sensoriali

CONDIZIONI DI SALUTE

FATTORI CONTESTUALI

DISABILITÀ — **Barriere**

Sentire – Non sentire

© S. Von Prondzinski

18

FUNZIONAMENTO + Facilitatori

Barriere Cognitive

CONDIZIONI DI SALUTE

FATTORI CONTESTUALI

Comprendere – Non comprendere

DISABILITÀ — **Barriere**

© S. Von Prondzinski

19

FUNZIONAMENTO + Facilitatori

Barriere percettive

CONDIZIONI DI SALUTE

FATTORI CONTESTUALI

Tollerare – Non tollerare

DISABILITÀ — **Barriere**

© S. Von Prondzinski

20

Convenzione dei Diritti delle Persone con Disabilità
ONU 2006 / Italia Legge 18 del 2009

Art.9 Accessibilità

1. Al fine di consentire alle persone con **disabilità** di **vivere in maniera indipendente** e di **partecipare pienamente a tutti gli ambiti della vita**, gli Stati Parti devono prendere misure appropriate per assicurare alle persone con **disabilità**, su base di eguaglianza con gli altri, l'**accesso**:

1 ~~all'ambiente fisico,~~
2 ~~ai trasporti,~~
all'informazione e alla comunicazione, compresi i sistemi e tecnologie di informazione e comunicazione, altre attrezzature e servizi **aperti** offerti al pubblico.

https://www.unicef.it/Allegati/Convenzione_diritti_persone_disabili.pdf

21

Le persone accedono al servizio ?

9.3.2020 – Lockdown

22

2

TUTTO CHIUSO

Dopo il 9.3.2020 – Look Down

23

2

Dopo il 9.3.2020 – Lockdown

24



25

Decreti COVID19

dopo il 23.2.2020

ESCLUSI/E

Tutti / Tutte

persone con e senza disabilità

Legge 404 del 1002

Decreto Legge 66/2017 - 9/9/2019

~~La Costituzione Italiana - Leggi Internazionali~~

26

Look Down =
esperienze di
esclusione

dopo il 9.3.2020

27

Esperienze di esclusione

- Limitazione nelle attività
- Restrizione nella partecipazione
- Riduzione di opportunità
- Perdita di libertà
- Presenza di barriere
- Assenza di facilitazioni
- Insoddisfazione dei propri bisogni
- Riduzione del benessere**
- Interferenze negative sul piano emotivo**
- Incertezza, insicurezza, stress, paura**

28

dopo il 23.2.2020

esperienze di esclusione

Incertezza, insicurezza, stress, paura

29

Gestire servizi in emergenza

ICF d240 *Gestire la tensione e altre richieste di tipo psicologico*
Gestire le responsabilità, lo stress, le crisi

d250 - Controllare il proprio comportamento

- Accettare la novità
- Rispondere alle richieste
- Agire in modo prevedibile
- Adattare il livello di attività

30



31



32



33



34

Comunicare con le persone con disabilità

Quale prodotto scegliere per la comunicazione ?

Accessibilità (Progettazione Design) – User Friendly

Linux	macOS	Microsoft Windows	Audio Support	Video Support	Video Quality	Chat Support	Desktop Sharing Support	Whiteboard	Upload PPT	Upload PDF	Upload Doc / DocX	Co-browsing
Partial	✓	✓	✓ ^[note 1]	✓	VGA, HQ, HD ^[1] <small>[bold verification]</small>	✓	✓ ^[note 2]	✓	✓	✓	✓	✓ ^[note 3]
✓ ^[note 4]	✓	✓	✓	✓	HQ	✓	✓	✓	✓	✓	✓	✓
X ^[2]	✓	✓	✓	✓	HQ	✓	✓	X	✓	✓	✓	X

https://en.m.wikipedia.org/wiki/Comparison_of_web_conferencing_software#Comparison_chart

35

Comunicare con le persone con disabilità

Quale prodotto scegliere per la comunicazione ?

Accessibilità (Progettazione Design) – User Friendly

Mobile Device Support	Break-Out rooms	Security Access	Encrypted communication	Host meeting from Mobile	Attend meeting from Mobile	Cloud Based	Recording capabilities	VoIP	Embeddable	Dial in
✓ iPhone, iPad, and Android ^[2]	✓	✓	✓	✓	iOS, Android and RIM	✓	✓	✓	X ^[2]	✓
✓	✓	✓	✓	✓	iOS, Android, RIM and Windows Phone	✓	✓	Unknown	Unknown	Unknown
✓ iPad and Android Tablets ^[2]	X	✓	✓	X	iOS and Android Tablets	✓	✓	Unknown	Unknown	Unknown

https://en.m.wikipedia.org/wiki/Comparison_of_web_conferencing_software#Comparison_chart

36

FUNZIONAMENTO + Facilitatori

d3. La persona (con disabilità) comunica con il servizio

Interrelazione = Salute



Solitudine = Malattia

e4. Il servizio comunicare con le persone (con disabilità)

CONDIZIONI DI SALUTE

FATTORI CONTESTUALI

DISABILITÀ - Barriere

37

FUNZIONAMENTO + Facilitatori

d3. La persona con disabilità comunica con il servizio



e4. Il servizio comunicare con le persone con disabilità

CONDIZIONI DI SALUTE

FATTORI CONTESTUALI

DISABILITÀ - Barriere

38

FUNZIONAMENTO + Facilitatori

d1. Apprendimento - d8. Area di vita principale



AnyDesk
SupRemo
Team Viewer
Assistenza da distanza

e1. Tecnologie - e5. Formazione - Assistenza

CONDIZIONI DI SALUTE

FATTORI CONTESTUALI

DISABILITÀ - Barriere

41

FUNZIONAMENTO + Facilitatori

d3. Comunicazione - d7. Relazione - d2. Routine



e1. Tecnologie - e3. Sostegno - e4. Atteggiamenti

CONDIZIONI DI SALUTE

FATTORI CONTESTUALI

DISABILITÀ - Barriere

42

FUNZIONAMENTO + Facilitatori

Disponibilità di sostegno - assistenza



Indisponibilità di sostegno - assistenza

CONDIZIONI DI SALUTE

FATTORI CONTESTUALI

DISABILITÀ - Barriere

44

FUNZIONAMENTO + Facilitatori

Gestire la comunicazione

Comunicazione in tempo di COVID 19

Comunicazione ?

CONDIZIONI DI SALUTE

FATTORI CONTESTUALI

DISABILITÀ - Barriere

45



Convenzione dei Diritti delle Persone con Disabilità
ONU 2006 / Italia Legge 18 del 2009


Art.2: Definizioni

“**Comunicazione**” comprende lingue, visualizzazioni di testi, Braille, comunicazione tattile, stampa a grandi caratteri, le fonti multimediali accessibili così come scritti, audio, **linguaggio semplice**, il lettore umano, le modalità, i mezzi ed i formati comunicativi alternativi e accrescitivi, comprese le tecnologie accessibili della comunicazione e dell’informazione;

“**Il linguaggio**” comprende le lingue parlate ed il **linguaggio dei segni**, come pure altre **forme di espressione non verbale**;

https://www.unicef.it/Allegati/Convenzione_diritti_persone_disabili.pdf

46



La comunicazione
Linguaggio semplice – Plain Language
Disabilità di lettura

Versione facile da leggere

Il linguaggio facile da leggere è un linguaggio che aiuta le persone a leggere e capire le informazioni difficili.
Le informazioni facili da leggere e da capire sono importanti per la vita delle persone con disabilità.
Le informazioni facili da leggere aiutano le persone a trovare le cose che hanno bisogno di sapere.
Le aiutano a prendere delle decisioni e a fare delle scelte.

Con il linguaggio facile da leggere la formazione permanente può diventare più facile da frequentare per le persone con disabilità intellettiva e con disabilità di lettura

<http://www.anffas.net/it/linguaggio-facile-da-leggere/linee-guida/>

47



La comunicazione
Linguaggio semplice – Plain Language
Disabilità di lettura

Bundesinstitut für Arzneimittel und Medizinprodukte | KONTAKT | PRESSE | TWITTER | GLOSSAR | GEBÄRDENSPRACHE | LEICHTE SPRACHE

Suchbegriff eingeben

- Vengono utilizzate frasi brevi.
- Ogni frase contiene una sola istruzione.
- Vengono utilizzati frasi con verbi in forma attiva.
- Nell'interesse della comprensibilità, una frase è costituita dagli elementi soggetto, predicato, complemento.
- Il congiuntivo è evitato.
- Non vengono utilizzati i sinonimi, i caratteri speciali e le negazioni.
- Quantità precise devono essere sostituite da "molti" o "poco", cifre dell'anno da "molto tempo fa" o simili.

48



La comunicazione
Linguaggio semplice – Plain Language
Disabilità di lettura

1. Lavati bene le mani

Se vuoi evitare di ammalarti devi lavarti spesso le mani.
non di devi toccare, con le mani sporche, la bocca il naso e gli occhi.

Per lavarti le mani
devi usare acqua e sapone
devi lavare e strofinare bene, bene, le mani.
Per essere sicuro che ti stai lavando e strofinando bene le mani
devi contare fino a 20.




www.anffas.net/
[http://www.anffas.net/did/files/CORONAVIRUS_10%20CONSIGLI_IN_LINGUAGGIO_FACILE_DA_LEGGERE\(2\).pdf](http://www.anffas.net/did/files/CORONAVIRUS_10%20CONSIGLI_IN_LINGUAGGIO_FACILE_DA_LEGGERE(2).pdf)

49



La comunicazione
Comunicazione Aumentativa e Alternativa
Disabilità di lettura

CAA

CORONAVIRUS

CINQUE SEMPLICI REGOLE:

5



www.anffas.net/
<http://www.anffas.net/did/files/CAA.pdf>

50



La comunicazione
Linguaggio semplice – Plain Language
Disabilità di lettura

UN-KONVENTION
ÜBEREINKOMMEN DER VEREINIGTEN NATIONEN ÜBER DIE RECHTE VON MENSCHEN MIT BEHINDERUNGEN

Leit Motiv

Durch die UN-Konvention sollen Menschen mit Behinderungen die gleichen Rechte wie alle Menschen haben. So sollen Menschen mit Behinderungen ein gutes Leben haben.

Gleiche Rechte

Jeder Mensch hat Würde.
Das bedeutet:
Jeder Mensch ist ein besonderer Mensch. Und jeder Mensch ist viel wert.
Gut behandeln.
Jeder Mensch hat das Recht so zu sein, wie er ist.

Niemand darf diskriminiert werden.
Das bedeutet:
Niemand darf schlechter behandelt werden, weil er behindert ist.
Jeder Mensch muss gerecht behandelt werden. Jeder Mensch muss die Hilfe bekommen, die er braucht.
Nicht diskriminieren.

51



53



54



55



56



57



58

FUNZIONAMENTO + Facilitatori

CONDIZIONI DI SALUTE

FATTORI CONTESTUALI

Covid 19: Le nuove frontiere dell'accessibilità

1. Eseguire i test nei centri di odontoiatria specializzati
2. Eseguire i tamponi a domicilio con la supervisione dei famigliari



© S. Von Prondzinski

DISABILITÀ — **Barriere**

59

Regione Toscana   **Percorsi Formativi per Comunità Accessibili 2020**

La risposta dei servizi in tempo di COVID 19

Personne con Disabilità e Partecipazione

1	2	3
Prima NORMALITÀ passata	Durante NORMALITÀ sospesa	Poi NORMALITÀ nuova

GRAZIE

Stefan von Prondzinski – www.con-testo.it

67